

BOX BD EEC

Centrifugal in soundproof cabinet with electronic motor

Centrifugo de baja presión con caja insonorizada con motor electrónico



MANUFACTURING FEATURES

- Polyamide impeller reinforced with fiberglass.
- BD EEC series fans mounted in isolated soundproof cabinet with thermal and acoustic insulation with fire classification Bs1d0.
- Fan mounted on antivibration mountings.
- Connection gland included.
- Motor fixing with an exclusive system designed by Casals through flexible arms and silent blocks to avoid vibration. Flexible arms in compliance with the ROHS 2002/95/EC Directive (Restriction of the Use of Certain Hazardous Substances in Electrical and Electronic Equipments).
- Motor brushless PM (imanes permanentes), síncrono, conmutado electrónicamente, de alta eficiencia y bajo nivel sonora. Especialmente diseñado para ventiladores con electrónica de funcionamiento y control en caja deportada IP 65.
 - Rango de trabajo: desde 400 hasta 1200-2000rpm (dependiendo de los modelos).
 - Motor con protección IP54 y aislamiento clase F. Caja del drive IP 65.
 - Alimentación: 220V±10% monofásica.
 - Frecuencia de alimentación: 50/60Hz.
 - Rango de temperatura de funcionamiento: -20°C a 50°C
 - Control de velocidad a través de señal 0-10V o PWM.

APPLICATIONS

- Designed for inline installation, indoor or outdoor assembly, they are suitable for:
- Air renewal in buildings and industries.
 - Industrial and professional kitchen hoods.
 - Maximum working temperature: 50°C.

UNDER REQUEST

- LG0 position +10% RRP.
- Impellers made of galvanised steel sheet.

CARACTERÍSTICAS CONSTRUCTIVAS

- Turbina de poliamida reforzada con fibra de vidrio.
- Ventiladores de la serie BD EEC montados en cajas de reunión aisladas con aislamiento térmico y acústico con clasificación al fuego Bs1d0.
- Ventilador montado sobre amortiguadores.
- Salida de cables por prensaestopas.
- Sistema exclusivo Casals de fijación del motor al ventilador y a la turbina mediante brazos flextores que unidos a silent blocks evitan cualquier tipo de vibración. Brazos en cumplimiento con la directiva ROHS 2002/95/EC (Restricción de sustancias peligrosas en equipos eléctricos y electrónicos).
- PM brushless motor (permanent magnets), synchronous, electronically commutated, high efficiency and low sound level. Specially designed for fans with electronic operation and control in deported box IP65.
 - Working range: from 400 to 1200-2000rpm (depending on the models).
 - Motor with IP54 protection and class F insulation. IP 65 drive case.
 - Power: 220V ± 10% single phase.
 - Power frequency: 50/60Hz.
 - Operating temperature range: -20°C to 50°C.
 - Speed control through signal 0-10V or PWM.

APLICACIONES

- Diseñados para la instalación en conducto, en interior o in-temperie, son indicados para:
- Renovación de aire en todo tipo de edificios e industrias.
 - Campanas de cocina industriales y profesionales.
 - Temperatura máxima de trabajo en continuo: 50°C.

BAJO DEMANDA

- Posición LG0 +10% PVP.
- Turbina de chapa galvanizada.

ACCESSORIES / accesorios



INT

Interruptor de corte
Safety switch



SFC

Variador de velocidad frecuencial
Frequency speed controller



TIAC

Tapa aspiración/impulsión circular
Inlet/outlet round cover



BAC

Brida antivibratoria rectangular-circular
Accessory to connect boxes



TCA

Tapa ciega aspiración
Inlet blind cover



PI

Persiana sobre presión metálica
Gravity shutter for 400°C/2h cabinet fans



VIS

Visera con malla antipájaros
Outdoor flange with bird guard

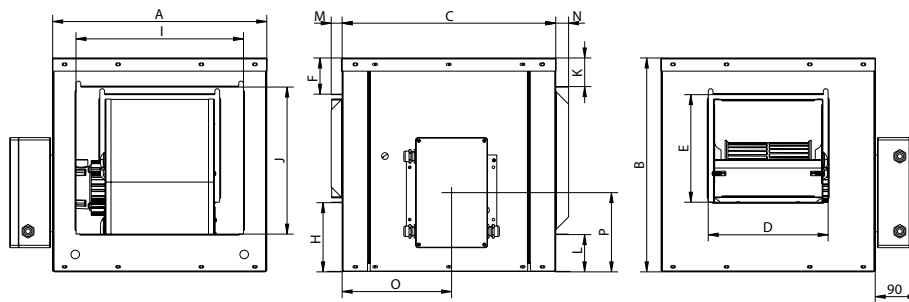


SINGLE PHASE RANGE / serie monofásica

4 POLE / 4 polos

Code	Model	Rated R.P.M	Rated I (A) 230V	Power kW	Air flow m ³ /h	Sound1,5m dB (A)	Weight Kg	Connect. diagram
251169554EC	BOX BD 7/7 EEC	2000	7	0,37	2.860	52	19	1
251289554EC	BOX BD 9/9 EEC	2000	9,5	0,75	4.280	57	32	1
251379554EC	BOX BD 10/10 EEC	1800	14	1,5	5.820	58	31	1
251529554EC	BOX BD 12/12 EEC	1200	12,5	1,5	7.420	58	54	1

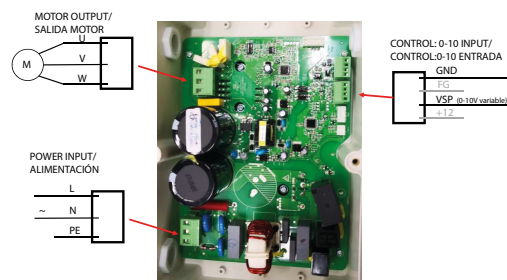
DIMENSIONS / dimensiones



Model	A	B	C	D	E	F	H	I	J	K	L	M	N	O	P
BOX BD 7/7 EEC	450	450	450	252	226	76	145	352	309	60	78	23	27	230	166,5
BOX BD 9/9 EEC	535	535	535	321	278	91	164	418	359	78	96	23	27	240	216,5
BOX BD 10/10 EEC	580	580	580	352	309	79	190	418	421	69	88	23	27	240	241,6
BOX BD 12/12 EEC	650	650	650	418	359	78	211	576	500	65	83	23	27	240	241,6

CONNECTION DIAGRAMS / esquema de conexiones

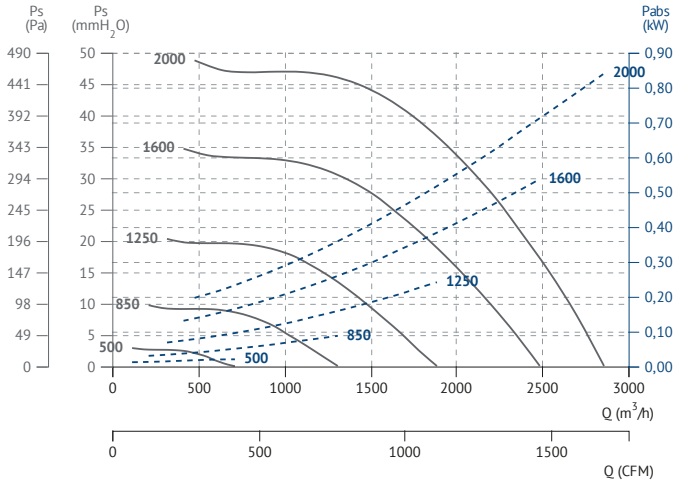
1 SINGLE PHASE MOTORS / motores monofásicos



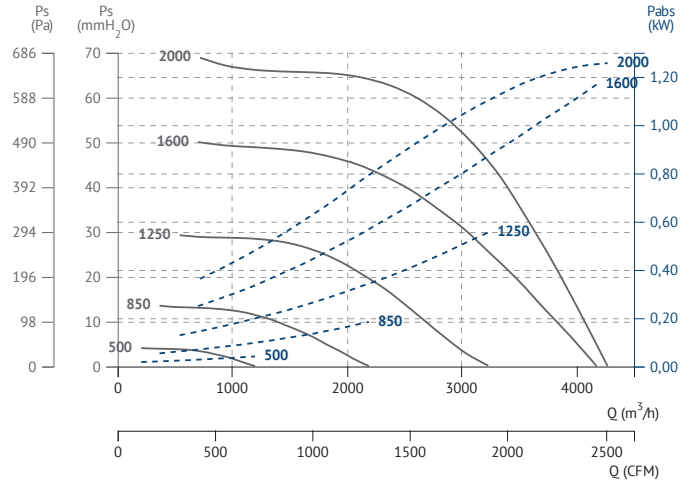


CHARACTERISTIC CURVES / curvas características

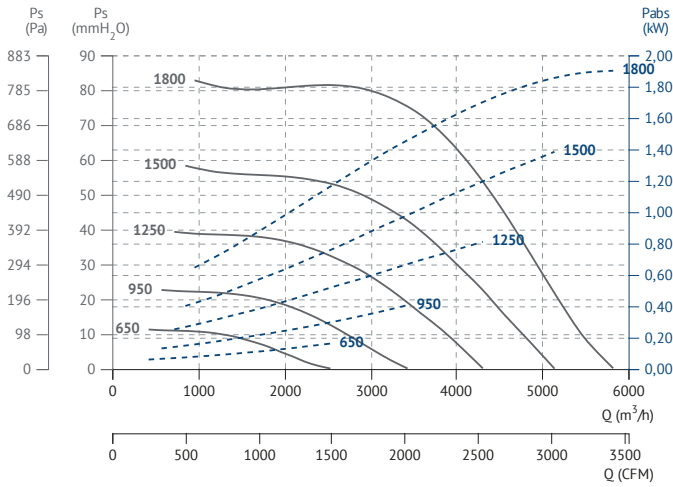
BOX BD 7/7 EEC



BOX BD 9/9 EEC



BOX BD 10/10 EEC



BOX BD 12/12 EEC

