



# CTH3 F400

F400 backward centrifugal roof fan  
Centrífugo a reacción de tejado F400



### MANUFACTURING FEATURES

- Roof cowl made of ABS in CTH3 version. In CTH3-A models, cowl made of aluminium.
- Structure, roof base support and bird protection guard made of galvanised steel.
- High efficiency backward curved impeller with self-cleaning system and made of in steel.
- Standard asynchronous motor with IP-55 protection and Class F insulation. Manufactured with standard voltages 230V 50Hz in single phase motors, 230/400V 50Hz in three phase motors up to 4 kW, 400/690 for higher power and single speed motors and 400V 50Hz for 2 speed.

### APPLICATIONS

Specially designed for roof installation, they are suitable for:

- Smoke extraction.
- Smoke emergency exhaust with motor outside the hazardous area.
- Air renewal in buildings and industries.
- Industrial and professional kitchen hoods.
- Maximum continuous working temperature for CTH3: carried air 80°C, environment 60°C for three phase and 50°C for single phase motors.
- Maximum continuous working temperature for CTH3-A: carried air 110°C, environment 60°C for three phase and 50°C for single phase motors.

### UNDER REQUEST

- Special voltages.
- Sparking proof fan with ATEX certified motor.
- Inox 304/316 version.
- Finishing coat C4-C5.

### CARACTERÍSTICAS CONSTRUCTIVAS

- Sombrero de protección en ABS para la versión CTH3. Modelos CTH3-A con sombrero de aluminio.
- Estructura, marco soporte de adaptación a tejado y rejilla de protección antipájaros en acero galvanizado.
- Turbinas de álabes curvados hacia atrás de alto rendimiento con sistema autolimpiante y construidas en acero.
- Motor asíncrono normalizado de jaula de ardilla con protección IP-55 y aislamiento clase F. Voltajes estándar 230V 50Hz para motores monofásicos, 230/400V 50Hz para motores trifásicos para motores hasta 4 kW, 400/690 para potencias superiores para motores de una velocidad y 400V 50Hz para motores de 2 velocidades.

### APLICACIONES

Diseñados para montaje en cubierta o tejado, son indicados para:

- Extracción de humos.
- Extracción de humo en caso de incendio estando el motor fuera de la zona de riesgo.
- Renovación de aire en todo tipo de edificios e industrias.
- Campanas de cocina industriales y profesionales.
- Temperatura máxima de trabajo en continuo para CTH3: aire transportado 80°C, ambiente 60°C en trifásicos y 50°C en monofásicos.
- Temperatura máxima de trabajo en continuo para CTH3-A: aire transportado 110°C, ambiente 60°C en motores trifásicos y 50°C en monofásicos.

### BAJO DEMANDA

- Ventiladores para tensiones especiales.
- Ventilador antichispas con motor certificado ATEX.
- Versión en inox 304/316.
- Acabado C4-C5.

## ACCESSORIES / accesorios



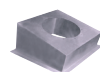
### SFC

Variador de velocidad frecuencial  
Frequency speed controller



### INT

Interruptor de corte  
Safety switch



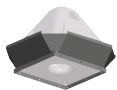
### BTI

Base tejadillo inclinable  
Inclined roof support



### CMP

Compuerta depresión horizontal  
Horizontal depression damper



### KV CTH3

Descarga vertical para CTH3  
CTH3 vertical discharge



### KB

Kit basculante para CTH3  
Tilting kit for CTH3



### KF

Kit de fijación para CTH3  
Fixing kit for CTH3

## SINGLE PHASE RANGE / serie monofásica

### 4 POLE / 4 polos

Code	Model	R.P.M	Rated I (A) 230V	Rated Power kW	Air flow m³/h	Sound dB (A)	Weight Kg	Connection diagram
279220103	CTH3 225 M4 0,12kW	1380	1,15	0,12	750	36	9	1
279250103	CTH3 250 M4 0,12kW	1380	1,15	0,12	900	39	10	1
279280103	CTH3 280 M4 0,12kW	1380	1,15	0,12	1.550	44	11	1
279310103	CTH3 315 M4 0,25KW	1400	1,93	0,25	2.300	48	15	1


**6 POLE / 6 polos**

Code	Model	R.P.M	Rated I (A) 230V	Rated Power kW	Air flow m³/h	Sound dB (A)	Weight Kg	Connection diagram
279410103	CTH3 400 M6 0,37KW	890	2,9	0,37	3.550	47	21	1

**THREE PHASE RANGE / serie trifásica**
**4 POLE / 4 polos**

Code	Model	R.P.M	Rated I (A) 400V	Rated Power kW	Air flow m³/h	Sound dB (A)	Weight Kg	Connection diagram
279220106	CTH3 225 T4 0,12kW	1400	0,46	0,12	750	36	9	2
279250106	CTH3 250 T4 0,12kW	1400	0,46	0,12	900	39	10	2
279280106	CTH3 280 T4 0,12kW	1400	0,46	0,12	1.550	44	11	2
279310106	CTH3 315 T4 0,25KW	1400	0,79	0,25	2.300	48	15	2
279350106	CTH3 355 T4 0,55KW	1400	1,49	0,55	3.400	52	19	2
279400106	CTH3 400 T4 0,75KW	1390	1,63	0,75	5.400	56	21	2
279450106	CTH3 450 T4 1,1KW	1400	2,49	1,1	7.600	60	38	2
279500106	CTH3 500 T4 1,5KW	1400	3,26	1,5	10.200	63	50	2
279560106	CTH3 560 T4 3KW	1430	6,17	3	13.200	65	55	2

**6 POLE / 6 polos**

Code	Model	R.P.M	Rated I (A) 400V	Rated Power kW	Air flow m³/h	Sound dB (A)	Weight Kg	Connection diagram
279410106	CTH3 400 T6 0,37KW	900	1,27	0,37	3.550	47	21	2
279460106	CTH3 450 T6 0,37KW	910	1,95	0,37	4.850	51	38	2
279510106	CTH3 500 T6 0,75KW	910	1,95	0,75	6.450	53	50	2
279570106	CTH3 560 T6 0,75KW	910	1,95	0,75	8.400	56	55	2
279630106	CTH3 630 T6 1,5KW	940	3,71	1,5	12.200	60	70	2
279710106	CTH3 710 T6 2,2KW	940	5,94	2,2	19.000	64	101	2
279800106	CTH3 800 T6 4KW	960	9,46	4	25.000	67	118	2

**THREE PHASE RANGE 2 SPEEDS / serie trifásica 2 velocidades**
**4/8 POLE / 4/8 polos**

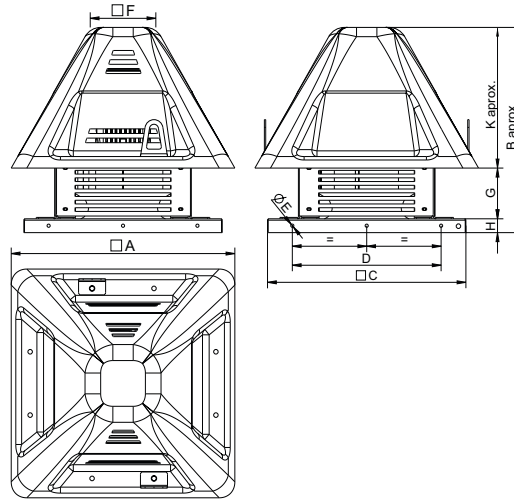
Code	Model	R.P.M	Rated I (A) 400V	Rated Power kW	Air flow m³/h	Sound dB (A)	Weight Kg	Connection diagram
2793101062V	CTH3 315 T4/T8 0,25/0,03kW	1370/705	1,13/0,37	0,25/0,03	2.300/1.150	48	15,6	3
2793501062V	CTH3 355 T4/T8 0,55/0,09kW	1410/710	1,77/0,61	0,55/0,09	3.400/1.700	53	19,3	3
2794001062V	CTH3 400 T4/T8 0,75/0,12kW	1400/710	2,03/0,68	0,75/0,12	5.400/2.700	57	16	3
2794501062V	CTH3 450 T4/T8 1,1/0,18kW	1400/710	2,67/1,08	1,1/0,18	7.600/3.800	60	29,3	3
2795001062V	CTH3 500 T4/T8 1,5/0,25kW	1400/710	3,46/1,27	1,5/0,25	10.200/5.100	63	45,2	3
2795601062V	CTH3 560 T4/T8 3/0,55kW	1430/710	6,53/2,33	3/0,55	13.200/6.600	66	46	3

**6/12 POLE / 6/12 polos**

Code	Model	R.P.M	Rated I (A) 400V	Rated Power kW	Air flow m³/h	Sound dB (A)	Weight Kg	Connection diagram
2795101062V	CTH3 500 T6/T12 0,75/0,15kW	910/450	2,11/0,59	0,75/0,15	6.450/3.230	54	49	3
2795701062V	CTH3 560 T6/T12 0,75/0,15kW	910/450	2,11/0,59	0,75/0,15	8.400/4.200	56	54	3
2796301062V	CTH3 630 T6/T12 1,5/0,25kW	910/450	3,99/0,94	1,5/0,25	12.200/6.100	60	69,5	3
2797101062V	CTH3 710 T6/T12 2,2/0,55kW	930/460	5,98/1,65	2,2/0,55	19.000/9.500	65	162	3
2798001062V	CTH3 800 T6/T12 4/1kW	960/470	11,77/3,39	4/1	25.000/12.500	67	190	3



**DIMENSIONS / dimensiones**



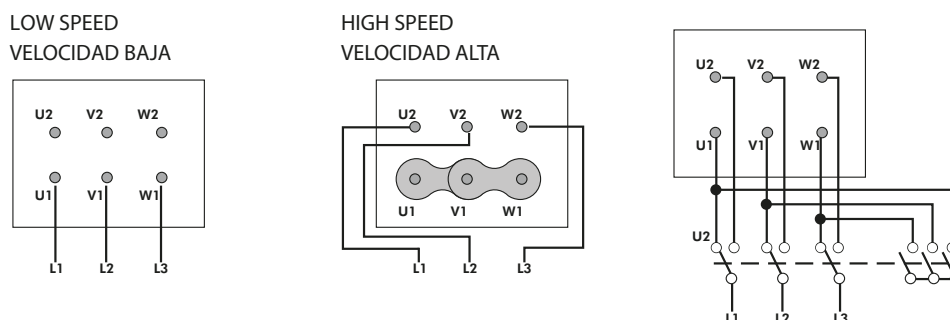
MODEL polyamide	A	B aprox	C	D	ØE	F	G	H	K aprox
CTH3 225	496	445	440	330	12	145,5	110	30	305
CTH3 250	496	445	440	330	12	145,5	110	30	305
CTH3 280	616	503,5	560	450	12	240,2	138,5	40	325
CTH3 315	616	548	560	450	12	240,2	183	40	325
CTH3 355	698,5	647	630	535	12	240,2	208,5	40	398,5
CTH3 400	698,5	705	630	535	12	240,2	266,5	40	398,5
CTH3 450	777	760	710	590	14	295,6	302	40	418
CTH3 500	972,75	865,5	905	750	14	388	317,5	50	498
CTH3 560	972,75	882,5	905	750	14	388	334,5	50	498
CTH3 630	972,75	924,5	905	750	14	388	376,5	50	498
CTH3 710	1168,5	1118,5	1100	940	14	429,6	439,5	50	629
CTH3 800	1168,5	1145	1100	940	14	429,6	466	50	629

**CONNECTION DIAGRAMS / esquema de conexiones**

- 1 SINGLE PHASE MOTORS / motores monofásicos    2 THREE PHASE MOTORS 1 SPEED / motores trifásicos 1 velocidad



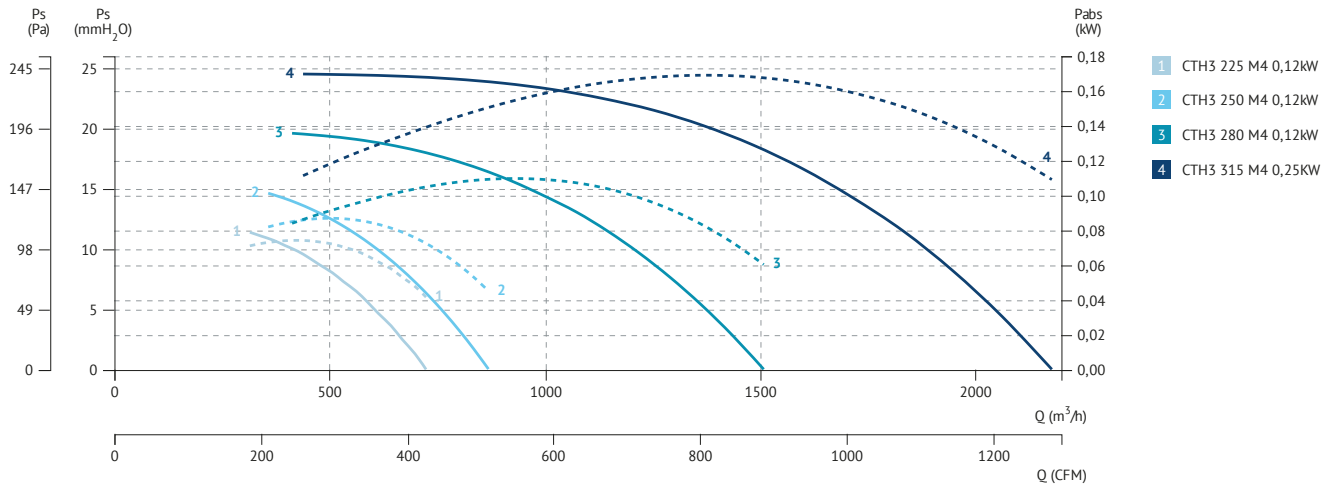
- 3 THREE PHASE MOTORS 2 SPEED / motores trifásicos 2 velocidad



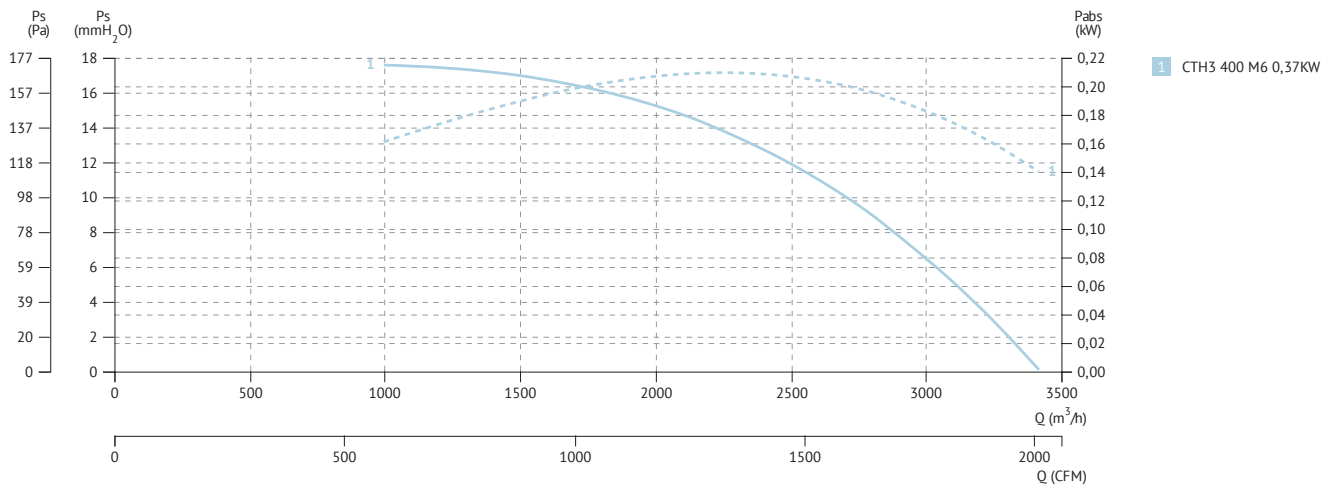


**CHARACTERISTIC CURVES / curvas características**

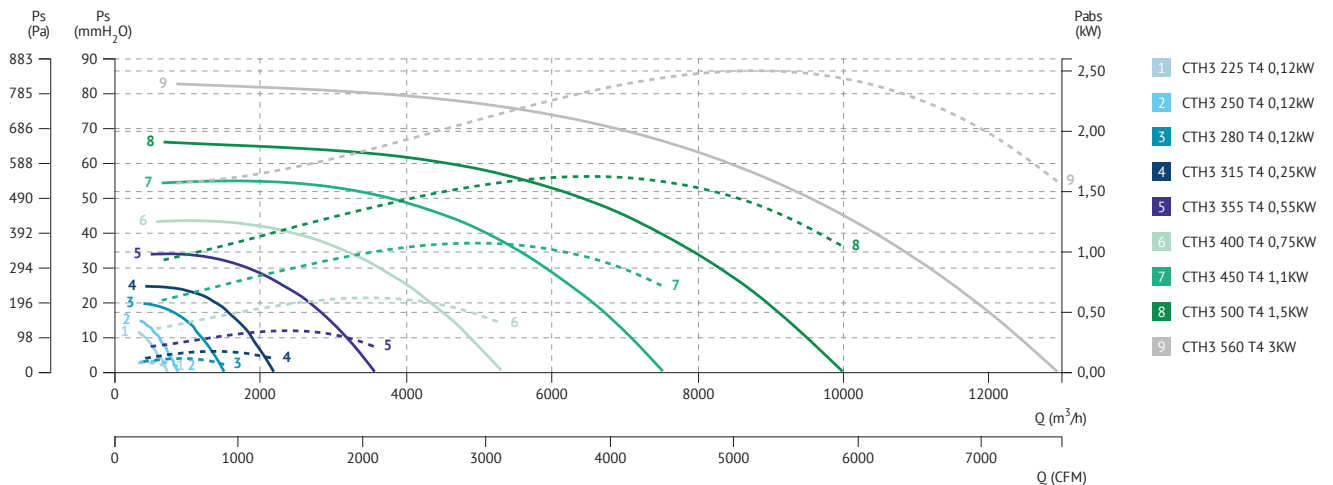
**4 POLE / 4 polos**



**6 POLE / 6 polos**



**4 POLE / 4 polos**





6 POLE / 6 polos

