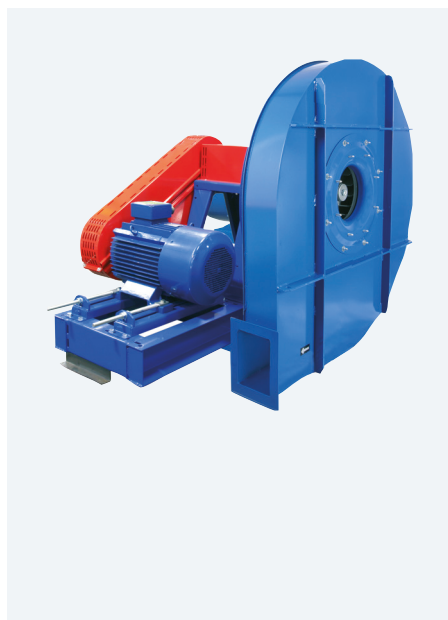




AATVP

Different configurations of free shaft without motor or belt driven motor

Eje libre sin motor o motor a transmisión en diferentes configuraciones



MANUFACTURING FEATURES

- Rolling steel sheet housing, fully welded and protected against corrosion with polyester powder finishing coat.
- High efficiency single inlet backward curved impeller manufactured in rolling steel sheet protected against corrosion with polyester powder finishing coat. AATZA range with straight blade impeller in steel sheet protected with polyester powder.
- The fan is supplied with free axle (sist.1), that is: without motor, pulleys or belts or with motor and transmission set (syst.9 and 12).
- For models with motor: standard squirrel cage asynchronous motor with IP-55 protection and class F insulation. Standard voltages 230/400V 50Hz for three-phase motors up to 4kW and 400/690V 50Hz for higher powers.
- Front support included from size 710. Not available for lower sizes (AATVA - front support not available).

APPLICATIONS

- Designed for inline installation, they are suitable for:
- Industrial applications, air extraction or injection.
 - Cooling of machines and parts.
 - Pneumatic transport.
 - Clean air (AATVA, AATVC) or slightly dusty air transport (AATVP, AATVG/N, AATVM).
 - Transport of solid material and textile fibers (AZZA).

UNDER REQUEST

- Fans for special voltages.
- 2 speed motor.
- C4 or C5 coating painting.
- Hot dip galvanized.
- Special steel (Cor-Ten A, Hardox...).
- Inox 304 (normal or electropolished finish).
- Inox 316 (normal or electropolished finish).
- Cooling wheel.
- Anticorrosive paint.
- Reinforced housing.
- Fully welded housing (waterproof).
- Welded impeller.
- Insulated housing.
- Split casing (for big sizes).
- Inspection door to facilitate maintenance and cleaning.
- Drain plug.
- Airtight shaft.
- Frontal foot.
- Double suction flange.
- Available in non-sparking air passage and standard motor.
- Other brands of motors.
- Orientation: RD0, RD45, RD90, RD135, RD180, RD225, RD270, RD315, LG0, LG45, LG90, LG135, LG180. LG225, LG315.

This is a belt driven range, each model can be manufactured at different rpm, in case of order should be indicated the desired rpm for the correct operation of the unit and according to the needs.

CARACTERÍSTICAS CONSTRUCTIVAS

- Carcasa fabricada en chapa de acero laminado totalmente soldada y protegida contra la corrosión mediante recubrimiento en polvo de resina de poliéster.
- Turbina de álabes curvados hacia atrás (a reacción) de simple aspiración y alto rendimiento, fabricada en chapa de acero laminado y recubierta contra la corrosión en polvo de resina de poliéster. La serie AATZA lleva turbina de pala recta en chapa de acero protegida con poliéster.
- El ventilador se suministra a eje libre (sist.1), es decir: sin motor, poleas ni correas o con motor y conjunto de transmisión (sist.9 y 12).
- Para modelos con motor: motor asíncrono normalizado de jaula de ardilla con protección IP-55 y aislamiento clase F. Voltajes estándar 230/400V 50Hz para motores trifásicos hasta 4kW y 400/690V 50Hz para potencias superiores.
- Pie delantero incluido a partir del tamaño 710. No disponible para tamaños inferiores (AATVA - pie delantero no disponible).

APLICACIONES

- Diseñados para instalación en conducto, son indicados para:
- Procesos industriales, extracción o inyección localizada.
 - Refrigeración de máquinas, enfriamiento de piezas.
 - Transporte neumático.
 - Transporte de aire limpio (AATVA, AATVC) o ligeramente polvoriento (AATVP, AATVG/N, AATVM).
 - Transporte de materia sólida y fibra textil (AZZA).

BAJO DEMANDA

- Ventiladores para voltajes especiales.
- Motor 2 velocidades.
- Acabado pintura C4-C5.
- Galvanizado en caliente.
- Aceros especiales (Corten, Hardox...).
- Inox 304 (acabado normal o electropulido).
- Inox 316 (acabado normal o electropulido).
- Rodete de refrigeración.
- Pintura anticorrosiva.
- Carcasa reforzada.
- Carcasa totalmente soldada (estanca).
- Turbina con palas soldadas.
- Carcasa aislada.
- Carcasa partida (para tamaños grandes).
- Puerta inspección para facilitar el mantenimiento y la limpieza.
- Drenaje.
- Eje estanco.
- Pie frontal.
- Doble anillo aspiración.
- Disponibles con paso de aire antichispas y motor estándar.
- Otras marcas de motores.
- Orientación: RD0, RD45, RD90, RD135, RD180, RD225, RD270, RD315, LG0, LG45, LG90, LG135, LG180. LG225, LG315.

Esta gama es a transmisión, cada modelo se puede fabricar a distintas rpm, en caso de pedido se debe indicar las rpm a las que desea el equipo para que el modelo quede correctamente definido y sea adecuado a sus necesidades.



ACCESSORIES / accesorios



INT
Interruptor de corte
Safety switch



SFC
Variador de velocidad frecuencial
Frequency speed controller



RI
Reja de protección.
Outlet protection guard.



EI
Embocadura impulsión
Outlet flange



RA
Rejilla aspiración
Inlet protection guard



AC
Brida conexión
Connection flange



BAD
Brida antivibratoria circular-circular
Coupling flange



SIL-C
Silenciador circular aspiración-impulsión
Inlet-outlet circular silencer



JE 45
Junta elástica
Flexible joint



BA 400
Brida antivibratoria 400°/2h
Anti-vibrating flange 400°/2h.



FS
Pie soporte delantero para ventiladores de media y alta presión
Front support for medium and high pressure fans



AB
Cabinas acústicas para ventiladores centrífugos Casals
Acoustic cabins for Casals centrifugal fans



AVS
Amortiguador de muelles.
Spring anti-vibration blocks.

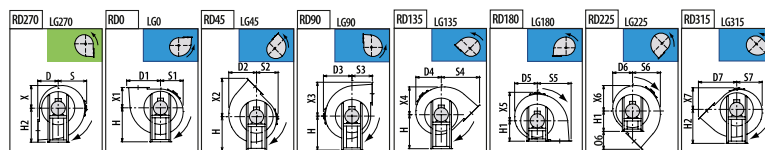
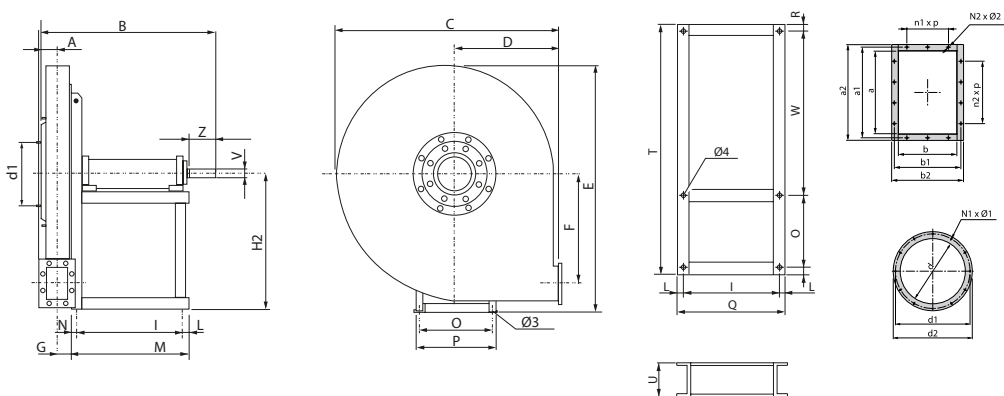


AVR
Amortiguador antivibrátil de caucho.
Anti-vibration rubber block.

BELT DRIVEN / transmisión

Code	Model	R.P.M min	R.P.M max	Rated Power kW	Air flow m³/h	Sound dB (A)	Weight Kg	Connection diagram
5069040_R	AATVP 400	1800	3500	1,5	690	50	(s.1) 40	1
5069045_R	AATVP 450	1800	3500	3	1.000	54	(s.1) 65	1
5069050_R	AATVP 500	1800	3500	7,5	1.370	56	(s.1) 80	1
5069056_R	AATVP 560	1600	3500	7,5	1.850	59	(s.1) 100	1
5069063_R	AATVP 630	1600	3500	11	2.740	61	(s.1) 133	1
5069071_R	AATVP 710	1450	3500	22	3.920	64	(s.1) 183	1
5069080_R	AATVP 800	1450	3500	30	5.380	67	(s.1) 218	1
5069090_R	AATVP 900	1250	3300	55	7.600	69	(s.1) 320	1
5069100_R	AATVP 1000	1250	3300	75	9.710	71	(s.1) 457	1
5069112_R	AATVP 1120	1150	2950	90	12.080	72	(s.1) 481	1

DIMENSIONS / dimensiones



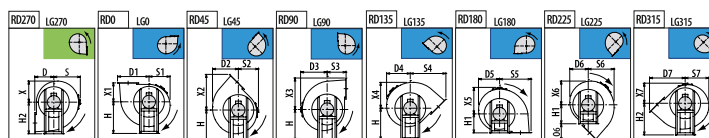
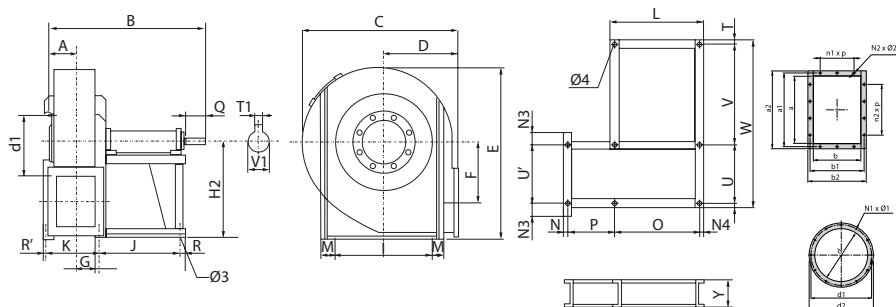
MODEL	Ø 3	Ø 4	A	B	C	D	D1	D2	D3	D4	D5	D6	D7	E	F	G	H	H1
AATVP 400	12	14	45	522	620	280	350	314	340	302	283	293	445	658	267	42	375	375
AATVP 450	12	14	50	531	675	300	387	350	375	335	314	319	486	714	298	47	400	400
AATVP 500	14	14	57	687	745	335	430	386	410	370	346	350	541	796	334	52	450	450
AATVP 560	14	14	65	703	835	375	487	438	460	418	390	392	610	890	379	58	500	500
AATVP 630	14	14	73	735	940	425	545	493	515	472	440	438	688	1000	427	64	560	560



MODEL	H2	I	L	M	N	N1 x Ø1	N12 x Ø2	O	O6	P	Q	R	S	S1	S2	S3	S4	S5
AATVP 400	375	284	23	347	40	8x8	4x10	288	165	324	330	18	340	283	293	280	445	350
AATVP 450	400	284	23	347	40	8x8	4x10	288	186	324	330	18	375	314	319	300	486	387
AATVP 500	450	407	28	485	50	8x8	6x10	355	206	400	463	23	410	346	350	335	541	430
AATVP 560	500	407	28	485	50	8x8	6x12	355	235	400	463	23	460	390	392	375	610	487
AATVP 630	560	407	28	485	50	8x8	6x12	355	263	400	463	23	515	440	438	425	688	545

MODEL	S6	S7	T	U	V	W	X	X1	X2	X3	X4	X5	X6
AATVP 400	314	302	900	100	24	576	283	280	445	350	314	340	302
AATVP 450	350	335	900	100	24	576	314	300	486	387	350	375	335
AATVP 500	386	370	1060	120	28	660	346	335	541	430	386	410	370
AATVP 560	438	418	1180	120	28	780	390	375	610	487	438	460	418
AATVP 630	493	472	1180	120	38	780	440	425	688	545	493	515	472

MODEL	X7	Z	a	a1	a2	b1	b2	d	d1	d2	n2xp
AATVP 400	293	50	105	139	165	110	136	145	182	215	-
AATVP 450	319	50	117	151	177	119	145	165	200	235	-
AATVP 500	350	60	131	165	191	129	155	185	219	250	1x100
AATVP 560	392	60	146	182	216	139	175	205	241	275	1x112
AATVP 630	438	80	166	200	236	151	187	228	265	298	1x112



MODEL	Ø 3	Ø 4	A	B	C	D	D1	D2	D3	D4	D5	D6	D7	E	F	G	H	H1
AATVP 710	19	19	83	855	1045	475	606	547	570	522	493	489	764	1123	478	128	630	630
AATVP 800	19	19	90	870	1170	530	678	622	640	592	555	545	854	1265	539	147	710	710
AATVP 900	19	19	103	885	1315	600	759	696	715	668	628	617	961	1428	608	158	800	800
AATVP 1000	24	20	110	1043	1460	670	845	775	790	735	690	670	1074	1590	681	188,5	900	900
AATVP 1120	24	20	115	1066	1630	750	950	898	880	857	770	713	1202	1770	766	194,5	1000	1000

MODEL	H2	I	J	K	L	M	N	N1 x Ø1	N12 x Ø2	N3	N4	O	O6	P	Q	R	R'	S
ATVP 710	550	485	477	216	543	23	20	6x12	6x12	75	33	477	289	216	110	33	20	570
AATVP 800	620	485	477	234	543	23	30	8x12	8x12	65	33	477	324	234	110	33	30	640
AATVP 900	695	485	477	256	543	23	30	8x12	8x12	78	33	477	361	256	110	33	30	715
AATVP 1000	770	762	551	305	629	32	36	10x12	10x12	150	39	551	174	305	110	39	36	790
AATVP 1120	860	862	551	317	629	32	36	10x12	10x12	148	39	551	452	317	110	39	36	880

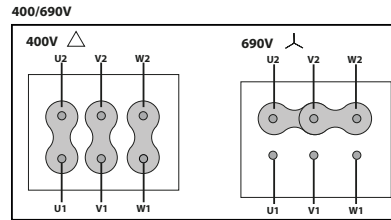
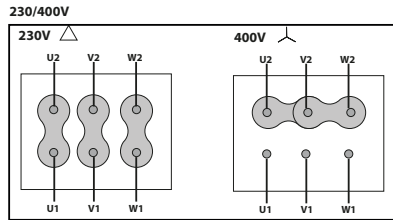
MODEL	S1	S2	S3	S4	S5	S6	S7	T	T1	U	U'	V	V1	X	X1	X2	X3	X4
AATVP 710	493	489	475	764	606	547	522	23	12	485	400	720	42	493	475	764	606	547
AATVP 800	555	545	530	854	678	622	592	23	12	485	485	970	42	555	530	854	678	622
AATVP 900	628	617	600	961	759	696	668	23	14	485	500	970	48	628	600	961	759	696
AATVP 1000	690	670	670	1074	845	775	735	32	14	762	526	974	48	690	670	1074	845	775
AATVP 1120	770	713	750	1202	950	898	857	32	16	862	630	974	55	770	750	1202	950	898

MODEL	X5	X6	X7	Y	a	a1	a2	b	b1	b2	d	d1	d2	n1xp	n2xp
AATVP 710	570	522	489	160	185	219	255	131	165	201	255	292	325	-	1x112
AATVP 800	640	592	545	160	207	241	277	148	182	218	285	332	365	1x112	1x112
AATVP 900	715	668	617	160	231	265	301	166	200	236	320	366	400	1x112	1x112
AATVP 1000	790	735	670	180	258	292	328	185	219	255	360	405	440	1x112	2x112
AATVP 1120	880	857	713	180	288	332	368	205	249	285	405	448	485	1x125	2x125



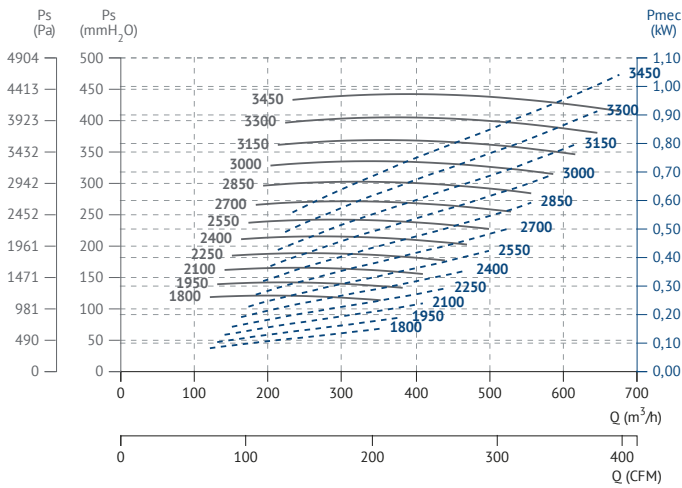
CONNECTION DIAGRAMS / esquema de conexiones

1 THREE PHASE MOTORS 1 SPEED / motores trifásicos 1 velocidad

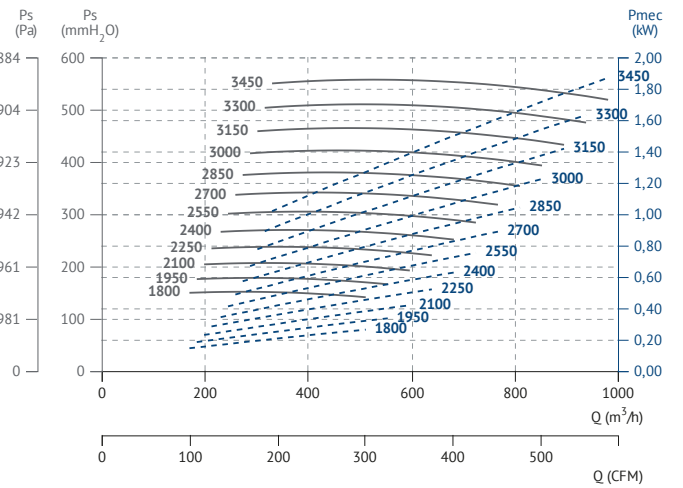


CHARACTERISTIC CURVES / curvas características

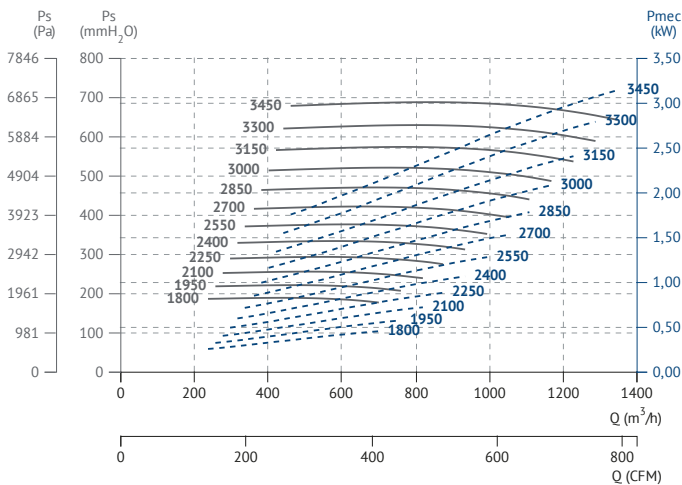
AATVP 400



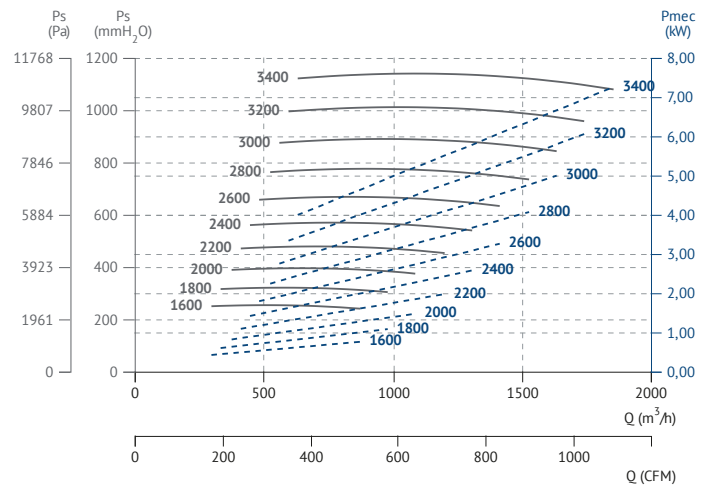
AATVP 450



AATVP 500

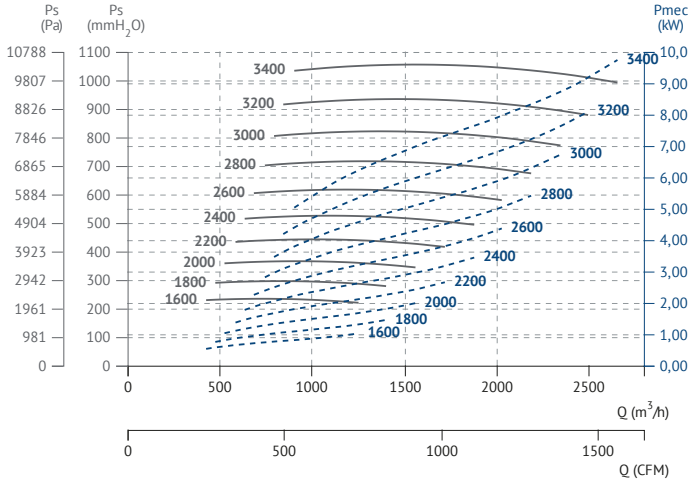


AATVP 560

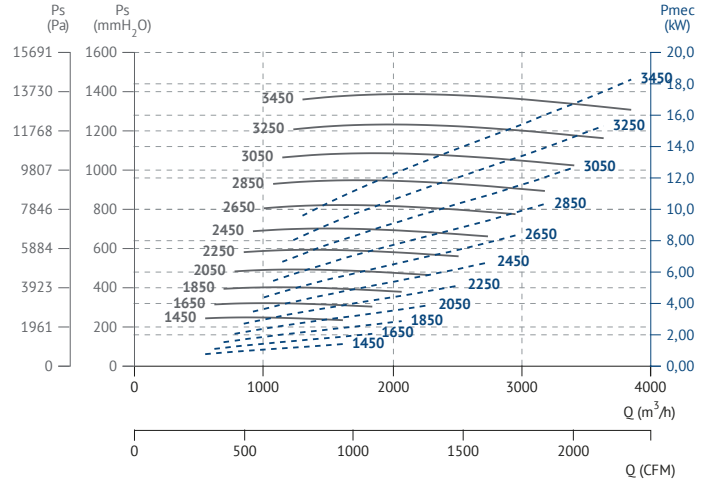




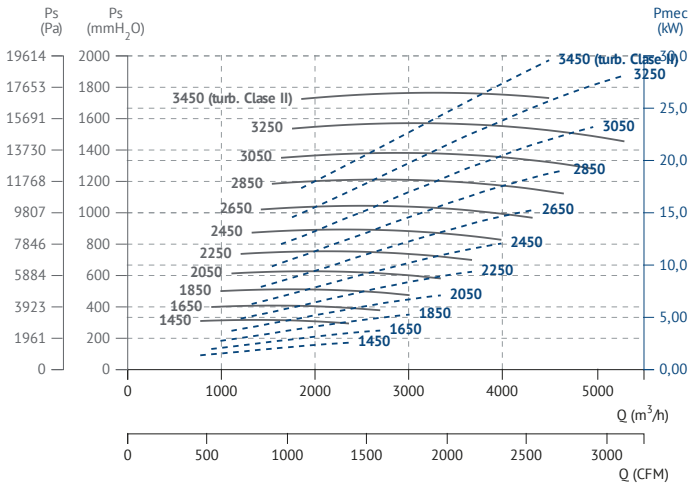
AATVP 630



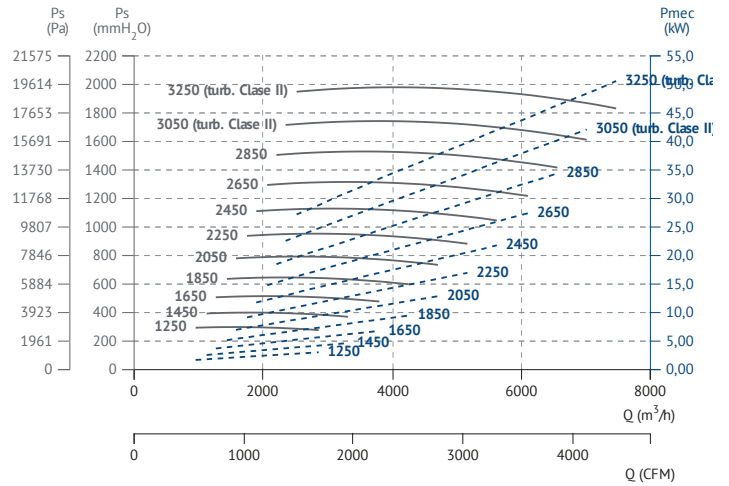
AATVP 710



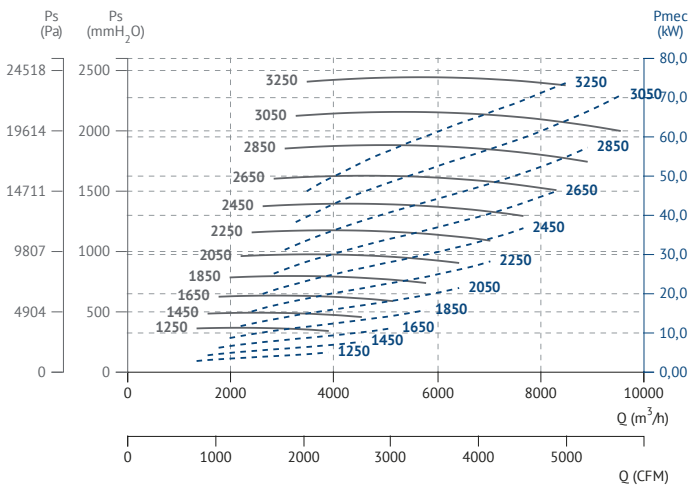
AATVP 800



AATVP 900



AATVP 1000



AATVP 1120

