

## AAX

ATEX high pressure with aluminium backward impeller

Ventilador con turbina de aluminio a reacción ATEX



## MANUFACTURING FEATURES

- Rolling steel sheet housing.
- Fully welded housing.
- High efficiency simple inlet backward curved impeller made of cast aluminium.
- Protected against corrosion by powder coating of polyester resin.
- Standard asynchronous squirrel-cage motor with IP-55 protection and class F insulation and ATEX certified: II2G Ex d, Ex e / II3G Ex nA. Standard voltages 230/400V 50Hz motors up to 4kW and 400/690V 50Hz for higher powers.
- Standard orientation: LG270.

## APPLICATIONS

Designed for inline installation, they are suitable for:

- Industrial applications, extraction or injection of air.
- Cooling of machines and parts.
- Clean air transport.
- Exhaust after filters, separators and cyclones.
- Pneumatic transport.
- Maximum working temperature: carried air 130°C, environment 60°C.

## UNDER REQUEST

- 2 speed motors.
- Orientation: LG0, LG45, LG90, LG135, LG180, LG225, LG315.

## CARACTERÍSTICAS CONSTRUCTIVAS

- Carcasa fabricada en chapa de acero laminado.
- Carcasa totalmente soldada.
- Turbina de álabes curvados hacia atrás (a reacción) de simple aspiración y alto rendimiento, fabricada en fundición de aluminio.
- Protegidos contra la corrosión mediante recubrimiento en polvo de resina -poliéster.
- Motor asíncrono ATEX normalizado de jaula de ardilla con protección IP-55, aislamiento clase F. Certificación ATEX: II2G Ex d, Ex e / II3G Ex nA. Voltajes estándar 230/400V 50Hz para motores trifásicos hasta 4kW y 400/690V 50Hz para potencias superiores.
- Orientación estándar: LG270.

## APLICACIONES

Diseñados para instalación en conducto, son indicados para:

- Procesos industriales, extracción o inyección localizada.
- Refrigeración de máquinas, enfriamiento de piezas.
- Transporte de aire limpio.
- Aspiración después de filtros, separadores y ciclones.
- Transporte neumático.
- Temperatura máxima de trabajo en continuo: aire transportado 130°C, ambiente 60°C.

## BAJO DEMANDA

- Motores de 2 velocidades.
- Orientación: LG0, LG45, LG90, LG135, LG180, LG225, LG315.

## ATEX OPTIONS UNDER REQUEST | OPCIONES ATEX BAJO DEMANDA

Three-phase MOTOR explosion-proof under the ATEX 2014/34/EU Directive for working temperatures from -20°C to +40°C.  
MOTORES trifásicos antiexplosivos bajo Directiva ATEX 2014/34/UE para temperaturas de trabajo de -20°C a +40°C.

- ATEX Explosion-proof for GAS | ATEX Antideflagrantes para GAS

⊕ II2G Ex d IIB T4 IP66

⊕ II2G Ex d IIC T4 IP66 (OPTIONAL PTC PROBE | SONDA PTC OPCIONAL)

⊕ II2G Ex d IIC T5 IP66

- ATEX Increased security for GAS | ATEX Seguridad aumentada para GAS:

⊕ II2G Ex e T3 IP55

- ATEX Protection "n" for GAS | ATEX Protección "n" para GAS:

⊕ II3G Ex nA IIC T4 Gc

- ATEX Protection "n" for GAS and NON-CONDUCTIVE DUST |

ATEX Protección "n" para GAS y POLVO NO CONDUCTOR:

⊕ II3GD Ex nA IIC T4 Gc Ex-ic IIB T125° IP55 ZONA 22

- ATEX Explosion-proof for GAS and DUST | ATEX Antideflagrantes para GAS y POLVO:

⊕ II2GD Ex d IIC T4 IP66

⊕ II2GD Ex d IIC T5 IP66

- ATEX Increased security for DUST | ATEX Seguridad aumentada para POLVO:

⊕ II3D Ex e Dc

- ATEX Protection by enclosure for DRIVER DUST | ATEX Protección por recinto para POLVO CONDUCTOR:

⊕ II3D Ex-ic IIC T125° Dc IP55 ZONA 22

To carry out the selection of an ATEX fan, please use the curves that you will find in the Fanware by Casals selection software. The electrical data of these ATEX models can be modified.

Para llevar a cabo la selección de un ventilador ATEX, por favor use las curvas que encontrará en el programa de selección Fanware by Casals. Los datos eléctricos de estos Modelos ATEX pueden verse modificados.

## ACCESSORIES / accesorios



## INT ATEX

Interruptor para funcionar en entornos ATEX

Switch for ATEX environments



## EI

Brida de conexión para boca de impulsión rectangular de ventiladores centrífugos

Connection to be fitted in the centrifugal fans outlet



## BAD

Brida de acoplamiento circular-circular

Circular-Circular coupling flange



## SFC

Variador de velocidad frecuencial

Frequency speed controller



## JE 45

Junta elástica

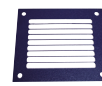
Flexible joint



## BA-400

Brida antivibratoria 400°C/2h

Flexible flange 400°C/2H



## RBS

Rejilla de protección

Outlet protection guard



## AC

Brida conexión

Connection flange



## RA

Rejilla de protección para la embocadura de aspiración

Inlet protection guard

## THREE PHASE RANGE / serie trifásica

## 2 POLE / 2 POLOS

## 45/5-60/7

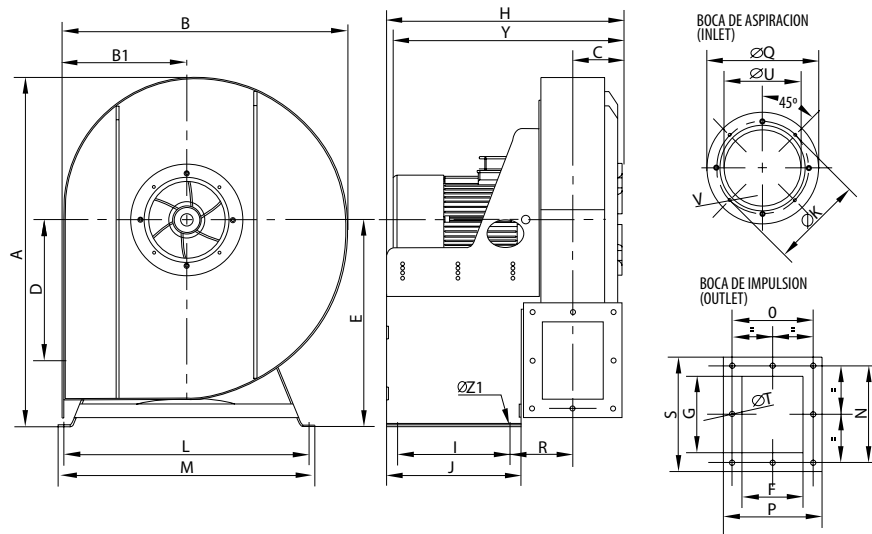
Code	Model	R.P.M.	Rated I (A) 400V	Rated Power kW	Air flow m³/h	Sound dB (A)	Weight Kg	Connection diagram
255120106XD	AAX 45/5 T2 2,2kW	2800	5,4	2,2	1.680	83	62,5	1
255120120XD	AAX 45/5 T2 3kW	2870	7,3	3	2.760	83	69,5	1
255150106XD	AAX 50/5 T2 4kW	2890	9,2	4	2.930	86	79	1
255150120XD	AAX 50/5 T2 5,5kW	2900	11,46	5,5	4.650	86	92	1
255520120XD	AAX 60/7 T2 11kW	2930	21,4	11	5.480	90	141	1



47-70

Code	Model	R.P.M.	Rated I (A) 400V	Rated Power kW	Air flow m³/h	Sound dB (A)	Weight Kg	Connection diagram
255170160X_	AAX 47 T2 1,1kW	2800	2,6	1,10	520	64	49,50	1
255280160X_	AAX 53 T2 2,2kW	2800	5,4	2,20	880	66	67	1
255350160X_	AAX 59 T2 2,2kW	2800	5,4	2,20	580	69	70	1
255350163X_	AAX 59 T2 3kW	2870	7,3	3	890	69	77	1
255450160X_	AAX 66 T2 4kW	2890	9,2	4	900	72	82	1
255500160X_	AAX 70 T2 5,5kW	2900	11,46	5,50	1.030	76	118,50	1
255510160X_	AAX 70 T2 7,5kW	2900	14,1	7,50	1.790	78	125	1

DIMENSIONS / dimensiones



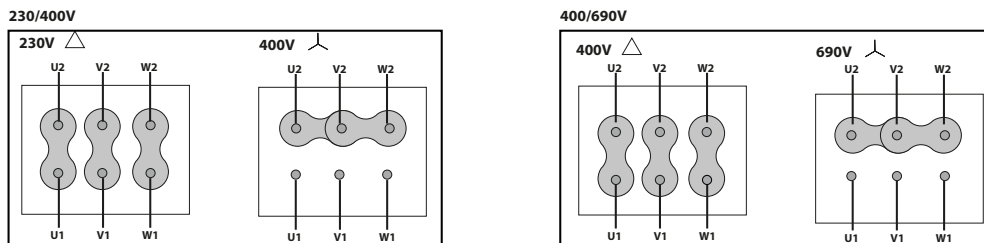
Model	A	B	B1	C	D	E	F	G	H
AAX 45/5 T2 2,2kW	776	635	276,5	115	313	460	135	170	529,5
AAX 45/5 T2 3kW	776	635	276,5	115	313	460	135	170	529,5
AAX 50/5 T2 4kW	877	716,5	307,25	121	358	520	150	200	583
AAX 50/5 T2 5,5kW	877	716,5	307,25	121	358	520	150	200	583
AAX 60/7 T2 11kW	922,5	777,5	347,75	132,5	383	535	170	170	640,5

Model	I	J	Ø K	L	M	N	O	P	Ø Q
AAX 45/5 T2 2,2kW	250	300	205	545	570	215	180	219	249
AAX 45/5 T2 3kW	250	300	205	545	570	215	180	219	249
AAX 50/5 T2 4kW	275	325	258	589	614	256	206	246	292
AAX 50/5 T2 5,5kW	275	325	258	589	614	256	206	246	292
AAX 60/7 T2 11kW	315	365	280	589	614	226	226	266	325

Model	R	S	Ø T	Ø U	V	Y	Ø Z1
AAX 45/5 T2 2,2kW	139,5	254	11	170	M6	504,5	11
AAX 45/5 T2 3kW	139,5	254	11	170	M6	514,5	11
AAX 50/5 T2 4kW	162	280	11	210	M6	548	11
AAX 50/5 T2 5,5kW	162	280	11	210	M6	603	11
AAX 60/7 T2 11kW	168	266	11	246	M6	760,5	11

CONNECTION DIAGRAMS / esquema de conexiones

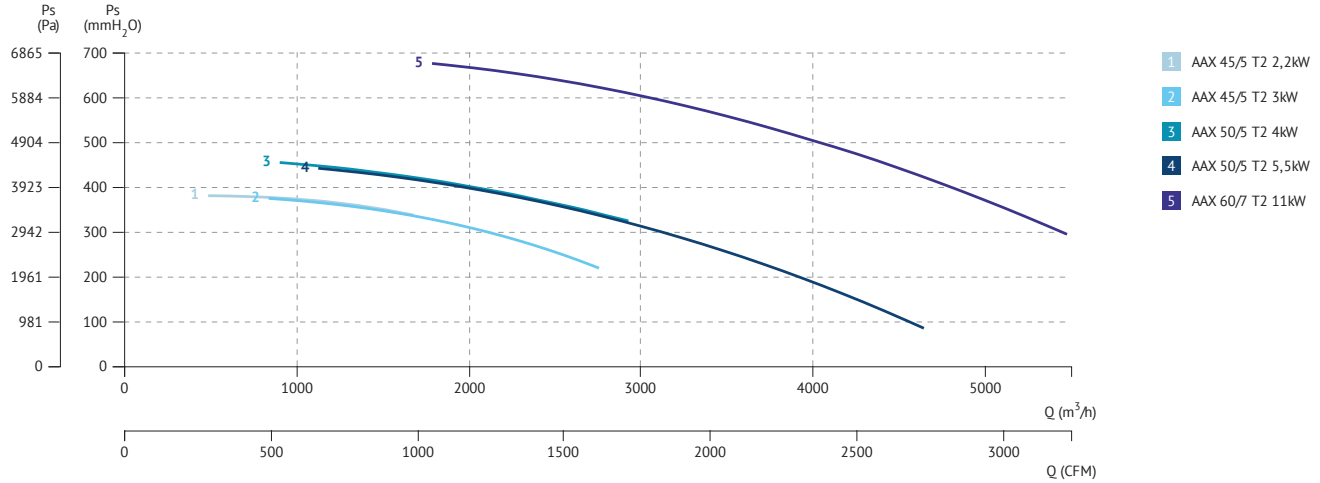
1 THREE PHASE MOTORS 1 SPEED / motores trifásicos 1 velocidad



CHARACTERISTIC CURVES / curvas características

45/5-60/7

2 POLE / 2 polos



47-70

